



Me.Ber. S.r.l.

Via Langhirano, 270 - 43124 Fontanini (Parma) Italy  
Tel. +39 0521 648770 - Fax +39 0521 648780  
e-mail: [contact@meber.it](mailto:contact@meber.it) - [www.meber.it](http://www.meber.it)

Speciale Stabilimenti balneari

2017

Numero

37

# MEBER+

IN CASE OF EMERGENCY

[www.meber.it](http://www.meber.it)

Medical Journal

Organo di informazione aziendale realizzato  
da Me.Ber. srl. Per informazioni contattare  
[contact@meber.it](mailto:contact@meber.it) o accedere al sito [www.meber.it](http://www.meber.it)

## SPECIALE: PRIMO SOCCORSO NEGLI STABILIMENTI BALNEARI E PISCINE



**Focus on:**  
**Decreto legislativo**  
**81/08**

**2-3**

**I dispositivi medici**  
**proposti da MeBer**  
**per gli stabilimenti**  
**balneari**

**4-5**

**Approfondimento:**  
**Defibrillatori nelle**  
**strutture balneari e**  
**piscine: obbligo di**  
**legge?**

**6**

Per informazioni sui prodotti Me.Ber.  
contattateci subito al numero

**+39 0521.648770**

oppure visitate  
il nostro sito web

**[www.meber.it](http://www.meber.it)**

## **FOCUS ON**

### **Primo soccorso nei luoghi di lavoro. Decreto legislativo 9 Aprile 2008 n. 81**

La stagione estiva è appena iniziata: stabilimenti balneari e piscine sono in pieno fermento, ed è proprio in questo periodo che ci sembra opportuno ricordare quanto sia fondamentale avere i giusti dispositivi medici per il primo soccorso, all'interno di queste strutture. In questo numero del Medical Journal mostreremo quali sono i prodotti di primo soccorso richiesti sulle spiagge e daremo, inoltre, una panoramica generale su quanto sancisce la legge riguardo questa tematica.

Secondo il **decreto legislativo 9 Aprile del 2008 n. 81**, negli stabilimenti balneari, come in altre aziende o unità produttive, deve essere presente una cassetta di primo soccorso contenente:

- Guanti sterili monouso;
- Flacone di soluzione cutanea di iodopovidone;
- Flacone di soluzione fisiologica da 500 ml;
- Compresse di garza sterile 10x10 in buste singole;
- Compresse di garza sterile 18x40 in buste singole;
- Pinzette da medicazione sterili monouso;
- Confezioni di cotone idrofilo;
- Confezioni di cerotti di varie

misure pronti all'uso;

- Rotoli di cerotto alto 2,5 cm;
- Visiera paraschizzi;
- Un paio di forbici;
- Lacci emostatici;
- Ghiaccio pronto uso;
- Sacchetti monouso per la raccolta di rifiuti sanitari;
- Istruzioni sul modo di usare i presidi e prestare i primi soccorsi;
- Teli sterili monouso ;
- Confezione di rete elastica di misura media;
- Termometro;
- Apparecchio per la misurazione della pressione arteriosa.

Il decreto legislativo stabilisce che, qualora non si rispettino queste disposizioni, il datore di lavoro dell'azienda sia punito con l'arresto da tre a sei mesi o con il pagamento di un'ammenda dai 2.500 ai 6.400 euro.

Questo è quanto specifica il decreto nell'ambito di aziende con più di 3 lavoratori.

**DECRETO  
LEGISLATIVO  
9 Aprile 2008 n. 81**





IN CASE OF EMERGENCY

Vediamo, nello specifico, cosa richiede la capitaneria di porto. Fatte salve le eventuali disposizioni dell'Autorità regionale competente in materia di utilizzo del demanio marittimo, ogni struttura balneare deve, prima di tutto, essere provvista di un locale idoneo a prestare i primi soccorsi. All'interno del locale dovrà essere disponibile, e pronta all'uso, una dotazione di primo soccorso composta da:



I prodotti MeBer per adempiere agli obblighi di legge

#### DESCRIZIONE ED INDICAZIONE SULL'USO DEI PRODOTTI ALL'INTERNO DEL PACCHETTO E/O DELLA CASSETTA DI PRONTO SOCCORSO

( queste informazioni sono fornite in quanto espressamente richieste nel DM 398 )

**Guanti sterili:** paio di guanti in confezione sterile. E un Dispositivo Medico conforme alla Direttiva Europea 93/42/CEE. Servono come barriera meccanica per impedire la trasmissione di micro organismi patogeni. Obbligo di marcatura CE sulla singola confezione.

**Visiera para schizzi:** mascherina multistrato con visiera trasparente. E un Dispositivo Medico conforme alla Direttiva Europea 93/42/CEE. Serve come barriera meccanica per impedire la trasmissione di micro organismi patogeni. Obbligo di marcatura CE sulla singola confezione.

**Soluzione cutanea di Iodopovidone:** disinfettante liquido a base di Iodopovidone ( 10% di iodio ). E contenuto in flaconi di materiale plastico. E un Dispositivo Medico conforme alla Direttiva Europea 93/42/CEE. Viene utilizzato come antisettico. Va applicato sulla cute attorno alla ferita dopo la disinfezione con la soluzione fisiologica.

**Soluzione fisiologica:** soluzione acquosa sterile con 0,9% di NaCl ( Cloruro di Sodio ). E contenuta in flaconi o sacche di materiale plastico. E un Dispositivo Medico conforme alla Direttiva Europea 93/42/CEE. Serve, negli interventi di pronto soccorso, per detergere la cute anche lesa. Obbligo di marcatura CE sulla singola confezione.

**Compresse di garza sterile:** compresse di garza di cotone in confezione sterile. Sono un Dispositivo Medico conforme alla Direttiva Europea 93/42/CEE. Servono per medicazioni. Obbligo di marcatura CE sulla singola confezione.

**Telo sterile monouso:** telo sterile in tessuto non tessuto. E un Dispositivo Medico conforme alla Direttiva Europea 93/42/CEE. Serve come tessuto di appoggio per materiale sterile ( campo sterile ). Obbligo di marcatura CE sulla singola confezione.

**Piastre di medicazione sterili monouso:** piastre in materiale plastico in confezione sterile. Sono un Dispositivo Medico conforme alla Direttiva Europea 93/42/CEE. Servono, durante la medicazione, per preservare garze o altro materiale evitando il contatto con le mani. Obbligo di marcatura CE sulla singola confezione.

**Confezione di rete elastica:** spezzoni di rete elastica tubolare di misura media. Sono un Dispositivo Medico conforme alla Direttiva Europea 93/42/CEE. Servono come contenimento per le medicazioni. Obbligo di marcatura CE sulla singola confezione.

**Confezione di cotone idrofilo:** ovatta di puro cotone idrofilo. E un Dispositivo Medico conforme alla Direttiva Europea 93/42/CEE. Serve per detergere ed assorbire gli essudati. Obbligo di marcatura CE sulla singola confezione.

**Confezione di cerotti di varie misure:** serie di cerotti adesivi pronti all'uso, di diverse misure, con tampone. Sono un Dispositivo Medico conforme alla Direttiva Europea 93/42/CEE. Vanno applicati su lesioni di lieve entità per assorbire gli essudati. Obbligo di marcatura CE sulla singola confezione.

**Rotolo di cerotto alto 2,5 cm:** rotolo di cerotto adesivo. E un Dispositivo Medico conforme alla Direttiva Europea 93/42/CEE. Serve per fissare garze e medicazioni in genere. Obbligo di marcatura CE sulla singola confezione.

**Paio di forbici:** Paio di forbici multuso.

**Laccio emostatico:** fettuccia di circa 40 cm in lattice di gomma. E un Dispositivo Medico conforme alla Direttiva Europea 93/42/CEE. Prima dell'uso leggere attentamente le note all'interno della confezione. Serve, negli interventi d'emergenza, per fermare il flusso di sangue negli arti. Va usato da personale esperto. Obbligo di marcatura CE sulla singola confezione.

**Ghiaccio pronto uso:** busta di ghiaccio istantaneo. E un Dispositivo Medico conforme alla Direttiva Europea 93/42/CEE. Indicato in caso di traumi o dove necessita un intervento di terapia del freddo. Obbligo di marcatura CE sulla singola confezione.

**Sacchetti monouso per la raccolta di rifiuti sanitari:** sacchetto in polietilene per la raccolta dei rifiuti sanitari.

**Termometro:** termometro senza mercurio. E un Dispositivo Medico conforme alla Direttiva Europea 93/42/CEE. Serve per la misurazione della temperatura corporea. Obbligo di marcatura CE sulla singola confezione.

**Apparecchio per la misurazione della pressione arteriosa:** all'interno della cassetta si possono trovare i seguenti tipi di misuratori della pressione:

- sfigmomanometro manuale completo di fonendoscopio
- misuratore di pressione digitale semiautomatico
- misuratore di pressione digitale automatico a polso
- misuratore di pressione digitale automatico a braccio

E un Dispositivo Medico conforme alla Direttiva Europea 93/42/CEE. Obbligo di marcatura CE sulla singola confezione.

**Istruzioni sulla modalità di prestare i primi soccorsi in attesa del servizio di emergenza:** libretto di istruzioni multilingua

**Elenco dei prodotti che possono trovarsi all'interno della confezione con indicazioni circa il loro uso.**

**Benda di cotone altezza 10 cm:** Benda di garza di cotone. E un Dispositivo Medico conforme alla Direttiva Europea 93/42/CEE. Va applicata su lesioni di lieve entità per assorbire gli essudati. Obbligo di marcatura CE sulla singola confezione.

**Kit detergenza/disinfezione:** astuccio contenente 3 bustine con salvietta disinfettante PMC; 2 bustine con salvietta imbevuta di ammoniaca al 4%; 3 bustine con detergente liquido disinfettante PMC.

**Pinocchio (+ Vento):** spraiabocca elisoidale Pinocchio ed eventualmente rianimatore bocca a bocca Vento. Pinocchio serve per aprire la bocca dell'infortunato in caso di blocco della mascella. Vento serve per evitare il contatto paziente/soccorritore nella rianimazione bocca a bocca. Sono Dispositivi Medici conformi alla Direttiva Europea 93/42/CEE. Obbligo di marcatura CE sulla singola confezione.

**Coperta isoterma:** coperta di emergenza ciroargento 180 x 210 cm. E un Dispositivo Medico conforme alla Direttiva Europea 93/42/CEE. Obbligo di marcatura CE sulla singola confezione. Serve per coprire l'infortunato in attesa dei primi soccorsi.

**Telo triangolare:** telo triangolare 99 x 99 x 138 cm in tessuto non tessuto. E un Dispositivo Medico conforme alla Direttiva Europea 93/42/CEE. Obbligo di marcatura CE sulla singola confezione. Multiluso, in particolare per sostenere arti ingessati o inamovibili.

**Preparato per ustioni:** busta con gel per ustioni sterile. E un Dispositivo Medico conforme alla Direttiva Europea 93/42/CEE. Obbligo di marcatura CE sulla singola confezione. Serve per raffreddare la parte lesionata e per alleviare il dolore.

**Benda elastica:** benda elastica. E un Dispositivo Medico conforme alla Direttiva Europea 93/42/CEE. Obbligo di marcatura CE sulla singola confezione. Serve per irrigidire la parte infortunata in caso di piccoli traumi.

**Benda con tampone:** benda elastica con tampone antisudorante in confezione sterile. E un Dispositivo Medico conforme alla Direttiva Europea 93/42/CEE. Obbligo di marcatura CE sulla singola confezione. Va applicata su lesioni di lieve entità per assorbire gli essudati anche per la compressione dovuta alla benda elastica.

Rev. 1 del 03/2009

Descrizione del contenuto della cassetta di pronto soccorso

- 1 barella;
- 3 bombole individuali di ossigeno da 1 litro, senza riduttore di pressione o 1 bombola di ossigeno da 5 lt, munita di riduttore di pressione e manometro di controllo;
- 3 cannule oro-faringee, di cui una pediatrica;
- 1 pallone rianimatore;
- 2 maschere per la somministrazione di ossigeno (una per adulti e una pediatrica);
- una pocket mask per la respirazione bocca/naso-bocca;
- 1 aspiratore portatile;
- 1 cassetta di primo soccorso contenente le dotazioni elencate qui a fianco.

# MEBER PROPONE:



**ART. 1345**

La nostra **borsa per emergenza** è realizzata in nylon e si presenta compatta e capiente, per un'organizzazione ottimale degli strumenti per il primo soccorso: quattro tasche (due laterali, una anteriore e una posteriore) ospitano materiale sanitario di vario genere.

Grazie alla sua costruzione, totalmente sfoderabile, permette la pulizia e la disinfezione interna. Trasportabile a mano, tramite tracolla o a zaino. Disponibile ampia gamma di borse e zaini MeBe: [Link](#).

La **cassetta abs di pronto soccorso** mod. DM 388/2 All.1 è idonea per aziende del gruppo A e B con tre o più lavoratori. Contiene l'attrezzatura medica stabilita dal decreto ministeriale n. 81 del 9 Aprile 2008.

Completa di supporto murale e comoda da trasportare.

Contiene anche le istruzioni multilingua di pronto soccorso.



**ART. 11262**



**ART. 11064**

L'**aspiratore manuale di secreti** è funzionale, sicuro e potente. Si aziona con una pressione della mano raggiungendo sino a 450mbar di depressione. La forma a pistola permette di utilizzare una sola mano nell'aspirazione di emergenza. Altrimenti disponibili anche modelli portatili a batteria: [Link](#)



### ART. 1415



ART. 1274

ART. 1080

DA ART. 2400  
AD ART. 2405

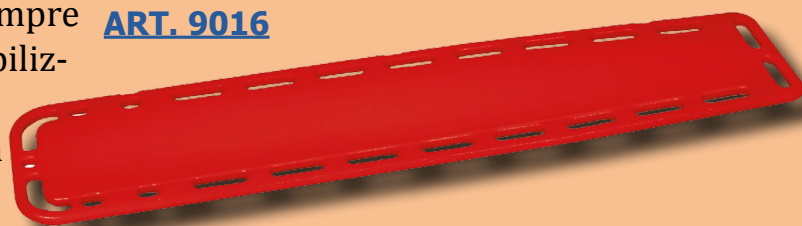
La gamma di **prodotti per rianimazione** è composta di tutti i dispositivi necessari al ripristino o al supporto della funzionalità respiratoria di pazienti in cui è compromessa. Le immagini a fianco rappresentano: le cannule di Guedel, un pallone rianimatore in silicone autoclavabile, maschere in silicone di varie misure e un rescue mask, per evitare il contatto bocca a bocca durante la rianimazione di emergenza.

La gestione del paziente traumatico è sempre critica, in particolare nella fase di immobilizzazione. Grazie alle **tavole spinali Galaxy**, è possibile effettuare una rapida ed efficace stabilizzazione delle condizioni del paziente.

La tavola spinale Galaxy (art. 9016) è disponibile rossa, gialla, arancione o blu. Realizzate con materiale plastico ad alta resistenza e dotate di 20 maniglie per il trasporto.

Sul sito MeBer è disponibile un'ampia gamma di barelle per ogni tipo di soccorso. [Link.](#)

### ART. 9016



#### **ACCESSORI**



CINTURE RAGNO ART. 690



FERMACAPO ART. 629

### ART. 1442

### ART. 1050



### ART. 1040



La capitaneria di porto richiede che, negli stabilimenti balneari, siano disponibili 3 bombolette individuali di ossigeno da un litro senza riduttore di pressione oppure 1 bombola di ossigeno di almeno 5 litri, munita di riduttore di pressione e manometro di controllo.

La **bombola per ossigenoterapia da 5 L MeBer** (art. 1442) è conforme alle norme della F.U.

È realizzata in acciaio, ricaricabile e munita di certificato di collaudo.

Art. 1050 maschera per adulti.

Art. 1040 maschera per bambini.

## • Approfondimento:

### DEFIBRILLATORI NELLE STRUTTURE BALNEARI: OBBLIGO DI LEGGE?

Nel 2013, l'allora Ministro della Salute Renato Balduzzi, firmò uno specifico decreto per rendere obbligatoria la presenza di defibrillatori automatici all'interno di società sportive, sia dilettantistiche sia professionistiche. La dotazione di questi dispositivi risulta di fondamentale importanza, soprattutto in centri affollati, dove si svolgono attività fisiche, poichè spesso un defibrillatore può salvare una vita.

Sono state stabilite anche delle tempistiche: per le società sportive professionistiche il limite massimo per adeguarsi alle normative era di 6 mesi dall'entrata in vigore del decreto (20 luglio 2013); mentre per le società sportive dilettantistiche sono stati stabiliti 30 mesi di tempo per potersi uniformare alla legge. Ad oggi l'obbligo per le società dilettantistiche è stato prorogato molte volte, fino alla data del 30 Giugno 2017.

Secondo quanto disposto dalle linee guida del decreto è importante che vengano seguite queste disposizioni:

- presenza di personale formato, pronto a intervenire;
- addestramento continuo;
- facile accessibilità del DAE;
- gestione e manutenzione del DAE;
- condivisione dei percorsi con il sistema di emergenza territoriale locale.<sup>1</sup>

Per utilizzare il defibrillatore in Italia è necessario avere un'apposita autorizzazione. Ogni regione ha la sua normativa specifica che presuppone un corso teorico-pratico con superamento di un esame. La tecnica di primo soccorso che viene insegnata è il Basic Life Support (BLS) che comprende la rianimazione cardiopolmonare ed una sequenza di azioni di supporto di base alle funzioni vitali. La definizione BLS/D si riferisce al protocollo BLS con l'aggiunta della procedura di defibrillazione.<sup>2</sup>

Il Decreto Balduzzi evidenzia anche l'opportunità di dotare di un defibrillatore ambienti come palestre, centri sportivi e luoghi dove potrebbero accadere incidenti che coinvolgono l'apparato cardiocircolatorio.<sup>3</sup> Tra questi vi sono anche gli stabilimenti balneari che, nel periodo estivo, registrano un numero elevato di persone di ogni età.

Diverse regioni si sono già adeguate emanando ordinanze che prevedono l'obbligo dei defibrillatori semiautomatici DAE sulle spiagge. Un chiaro esempio è quello della regione Lazio che, con l'ordinanza di sicurezza balneare n. 32/2013, ha reso noto che, durante la stagione balneare, tutti i Comuni costieri e i gestori hanno l'obbligo di dotarsi di un defibrillatore semiautomatico. Il dispositivo deve essere ubicato all'interno della propria area, opportunamente segnalato da cartellonistica.



<sup>1</sup> [www.gazzettaufficiale.it/atto/stampa/serie\\_generale/originario](http://www.gazzettaufficiale.it/atto/stampa/serie_generale/originario)

<sup>2</sup> [https://it.wikipedia.org/wiki/Basic\\_Life\\_Support](https://it.wikipedia.org/wiki/Basic_Life_Support)

<sup>3</sup> <http://www.natare-piscine.it/it/news/utliti-informazioni-sul-decreto-balduzzi-dotazione-defibrillatori-semiautomatici.html>



Anche la Puglia ha deciso di istituire una normativa adeguata e, nel 2017, ha emanato un provvedimento nel quale detta le linee guida che le strutture balneari devono seguire.

Tra le attrezzature elencate risulta obbligatorio anche il defibrillatore con la seguente specifica:

*"Il defibrillatore (DAE) deve essere collocato in un posto facile da raggiungere e con un cartello ben visibile che ne indichi la presenza con dicitura e relativo simbolo. L'utilizzo del dispositivo deve essere assicurato, per l'intero periodo di apertura al pubblico, con la costante presenza di personale abilitato all'uso di tale presidio sanitario, ancorchè rientrando tra quello abilitato anche per l'assistenza ai bagnanti."*

Anche la Toscana e l'Emilia Romagna sono tra quelle regioni che hanno imposto l'utilizzo di questo dispositivo.

C'è ancora molta strada da fare in Italia ma è evidente come si stia diffondendo una consapevolezza sempre più crescente, soprattutto in seguito a decessi che potevano essere evitati, grazie alla presenza di un defibrillatore.

1

Ordinanza balneare - Regione Puglia - Assessorato al bilancio, sezione demanio e patrimonio.

## **ART. 8440**

### **TECNOHEART PLUS AED**

Defibrillatore semiautomatico

L'art. 8440 rappresentato qui a fianco è un defibrillatore semiautomatico con istruzioni vocali guidate. I messaggi di testo e le istruzioni vocali rendono molto semplice l'uso di questo dispositivo MeBer.

## **GLI ACCESSORI CHE FANNO LA DIFFERENZA**



**ART. 1368/RB**  
Custodia per defibrillatore con  
tasca anteriore piccola



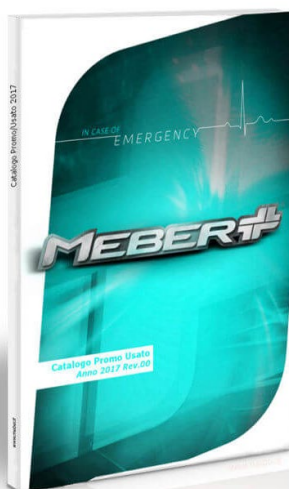
**ART. 8429**  
Teca per defibrillatore  
colore verde per  
defibrillatori AED

Visitateci su:  
**www.meber.it**



**Medical Journal**

**Catalogo prodotti 2017**



**Catalogo promo usato**

Per informazioni contattare:

**+39 0521.648770**



**www.meber.it**