

MEBER 

EXTRA

Sedia portantina scendiscala assistita
Track assisted stair chair



STUDIATA PER
L'EVACUAZIONE
IN SICUREZZA
IN PRESENZA
DI SCALE

DESIGNED
FOR **SAFE**
EVACUATION
IN PRESENCE
OF STAIRS



www.meber.it

EXTRA*Sedia portantina scendiscale assistita**Track assisted stair chair*

SICUREZZA E MANEGGEVOLEZZA.

Safety and handling



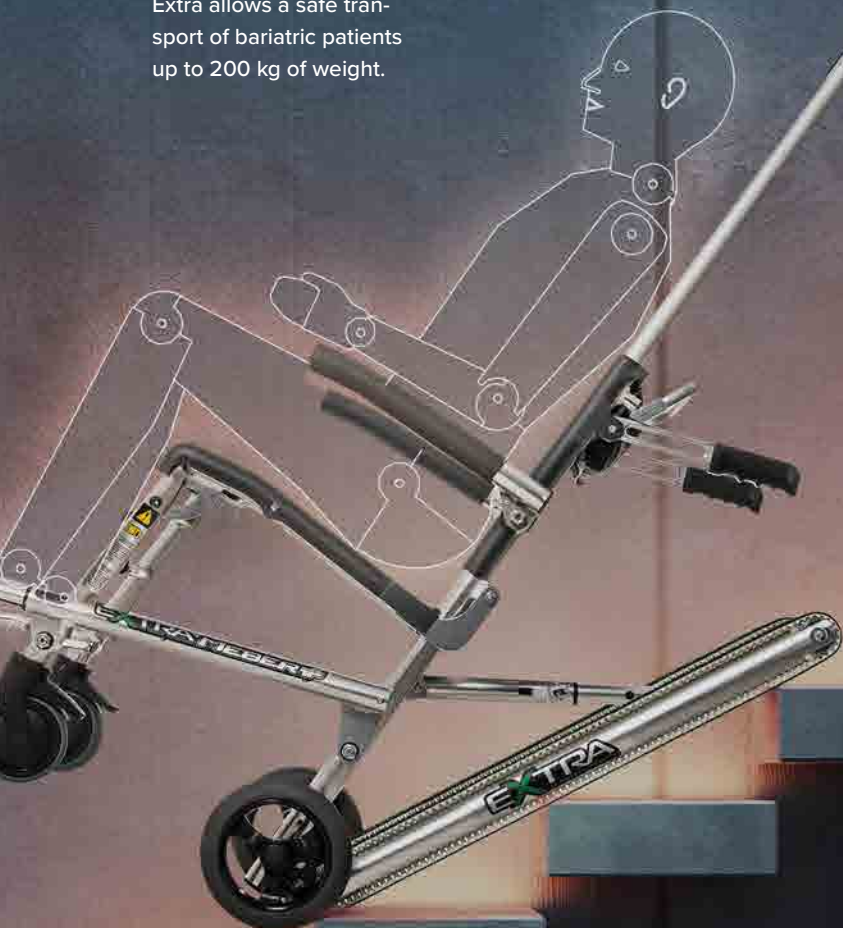
EXTRA è la sedia portantina MeBer con dispositivo cingolato scendiscale. Interamente realizzata con speciali leghe di alluminio di derivazione aeronautica, è tra le più leggere attualmente sul mercato.

EXTRA is the MeBer stair chair with tracked system to descend stairs. Made of lightweight aluminium alloy frame, it is nowadays one of the most light in the market.

200 KG

Extra è in grado di trasportare in sicurezza pazienti bariatrici fino ad un peso di 200 kg.

Extra allows a safe transport of bariatric patients up to 200 kg of weight.



MINIMO SFORZO PER GLI OPERATORI

L'inclinazione dello schienale, delle maniglie di presa posteriori e la particolare configurazione delle leve anteriori, garantiscono una perfetta distribuzione dei pesi.

MINIMUM EFFORT FOR OPERATORS

The backrest and back carrying handles inclination, along with the unique frontal arms configuration, enable a perfect weights distribution.

CINGOLI lunghi ad alta aderenza

I pattini di Extra hanno una lunghezza maggiorata che consente l'appoggio costante su tre gradini per una maggiore stabilità ed un elevato comfort.

Long and high-grip sliding TRACKS

The Extra sliding tracks have a longer length allowing to constantly lay on three steps for better stability and comfort.

TECNOLOGIA E VERSATILITÀ

Pedana poggiatesta ribaltabile con bloccaggio magnetico e innovative soluzioni biomeccaniche rispetto alle sedie convenzionali.

TECHNOLOGY AND VERSATILITY

Turnable footrest with magnetic locks and innovative bio-mechanical solutions, complete the characteristics of this new rescue device.



ORDINARIA. STRAORDINARIA.

Ordinary. Extraordinary.



STUDIATA PER L'EVACUAZIONE IN SICUREZZA IN PRESENZA DI SCALE

I principali campi di utilizzo di una sedia scendiscale sono tipicamente i servizi ordinari o secondari, ad esempio i servizi di trasporto in cui il paziente viene prelevato o riaccompagnato a casa o presso una struttura di degenza, in cui potrebbe non essere presente l'ascensore. Extra è qualcosa di più. Infatti è stata pensata e progettata per offrire il massimo supporto anche durante le operazioni di evacuazione veloce in servizi di emergenza. Si conferma quindi un valido alleato per fronteggiare al meglio ogni tipo di situazione, dalle operazioni ordinarie a quelle in condizioni critiche.

DESIGNED FOR SAFE EVACUATION IN PRESENCE OF STAIRS

The main fields of application for a chair are typically the ordinary and extraordinary services, for example the transport services to pick up a patient or take him back home or to a private hospital, where an elevator may not be present. Extra is something more. In fact, it has been conceived and designed to offer maximum support even during fast evacuating operations in emergency services. It is therefore confirmed as a valid ally to better face any kind of situation, from ordinary operations to those in critical conditions.

Cingoli lunghi
ad alta aderenza con
appoggio su 3 gradini

Long and high-grip
sliding tracks handled
on 3 steps

Maniglione posteriore
telescopico

Telescopic rear bar

Seduta e schienale
staccabili

Removable seat
and back

Due ruote anteriori
girevoli da 125 mm
e due grandi ruote
posteriori da 200 mm

Two front rotating
Ø 125 mm diameter
wheels and two rear
fixed Ø 200 mm



OPERATIVA IN OGNI CONDIZIONE.

OPERATIVE IN ALL CONDITIONS.



Article Code

670/BR

Materiale/Material

Leghe di alluminio
Aluminium alloy

Lunghezza/Length

81-139 cm

Larghezza/Width

55 cm

Altezza/Height

101 cm

Altezza seduta/Seat height

50 cm

Spessore chiusa/Folded thickness

29 cm

Portata/Load

200 kg

Peso/Weight

17,2 kg



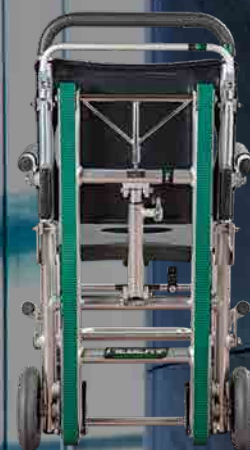
EXTRA

LEGA LEGGERA

Extra è realizzata con speciali leghe di alluminio di derivazione aeronautica in modo da contenere al minimo il peso e facilitarne il trasporto.

LIGHT ALUMINIUM ALLOY

Extra is made with special aluminum alloys aeroderivative to minimize the weight and facilitates the transport.



OPERATORI

OPERATORS

PAZIENTI

PATIENTS

IDEALE PER EVACUAZIONE

Extra è il dispositivo ideale sia per l'evacuazione del paziente in caso di emergenza che per le attività ordinarie.

IDEAL FOR EVACUATING

Extra is the ideal device both for evacuating patients and for ordinary services.

ELEVATO GRADO DI COMFORT

Extra è dotata di due pratici braccioli e un maniglione posteriore telescopico rivestiti con guaina protettiva.

HIGH COMFORT LEVEL

Extra is supplied by two practical armrests and a telescopic rear bar covered by an high comfort sleeve.

OTTIMA MANOVRABILITÀ

Due ruote anteriori girevoli da 125 mm e due grandi ruote posteriori da 200 mm consentono di percorrere con maggior facilità anche i terreni più impervi, evitando sobbalzi fastidiosi.

EXCELLENT MANEUVERABILITY

Two front rotating Ø 125 mm diameter wheels and two rear fixed Ø 200 mm allow an easy transport even on impervious lands, relieving the patient from annoying and painful bumps.



Codice / Code

670/BR

Extra

Fornita di serie con | Supplied with

Codice / Code

566

Busta nera con 3 cinture a 2 pz. fondo nero e logo "MeBer" arancio per Extra.

Black bag with 3 belts in 2 pieces made of black ribbon with orange "MeBer" logo for Extra.



Accessori | Accessories

Codice / Code

670-001

Fermacapo per sedia scendiscale Extra.

Head immobilizer for Extra stair chair.



Codice / Code

670-002

Cover traspirante antipolvere in nylon nero per sedie Extra

Transpire, dust proof black nylon cover for Extra chairs.



Codice / Code

670-004

Staffa ruota diam. 200 mm con freno per sedia Extra

Castor with brake diam. 200 mm for Extra chair



Codice / Code

960

EXTRA FIXING SYSTEM Sistema di fissaggio per sedia Extra certificato UNI EN 1789

EXTRA FIXING SYSTEM Fixing system for chair Extra UNI EN 1789 certified



Codice / Code

975

EXTRA FIXING SYSTEM. Sistema di fissaggio per sedie Extra 670/BR, 671, 676 e 678.

EXTRA FIXING SYSTEM. Fixing system for chairs Extra 670/BR, 671, 676 e 678.



Codice / Code

12016-S

Asta portaflebo telescopica pieghevole con supporto per sedie Extra ed Extra Ergolift

Foldable telescopic IV pole for chairs art. Extra and Extra Ergolift

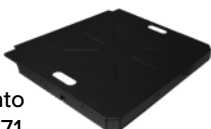


Codice / Code

930L

Seduta in alluminio verniciato nero goffrato per sedie 670/BR e 671

Seat in black embossed painted aluminum for 670/BR and 671 extra chairs



Codice / Code

056L

Schienale in alluminio verniciato nero goffrato per sedie 670/BR e 671

Back in black embossed painted aluminum for 670/BR and 671 extra chairs



Tutti i diritti sono riservati a Me.Ber. s.r.l. Unipersonale. Variazioni di immagini o di contenuto possono essere apportate senza obbligo di preavviso. Me.Ber. s.r.l. Unipersonale non è da considerarsi responsabile per danni derivanti dalla mancanza o dall'inesattezza delle informazioni riportate in questo documento. Le immagini utilizzate in questo documento sono solamente a scopo illustrativo.

All rights are reserved. Any variations on images and subjects can be done without notice. Me.Ber. s.r.l. Unipersonale is not to be considered responsible for damages caused by lack or wrong information here mentioned. Product images are only for advertising purposes.

MEBERT

Me.Ber. s.r.l. Unipersonale

Strada Langhirano, 270
43124 Fontanini (Parma) Italy

Tel. +39 0521 648770 | Fax +39 0521 648780 |
e-mail: info@meber.it

www.meber.it