



www.meber.it

Medical Journal

Luglio 2016

Numero

30

Un nuovo set di icone.

Per capire a colpo d'occhio se un prodotto è adatto all'impiego che cercate.

CARDIO

2



CARDIO

Adatto/consigliato
per il trattamento di
emergenze cardiologiche

TRAUMA

5



TRAUMA

Adatto/consigliato per il
trattamento di emergenze
traumatiche



Tutti i prodotti
contrassegnati
dalle icone
TRAUMA e
CARDIO
identificano le
attrezzature ideali
per questo tipo di
emergenze.

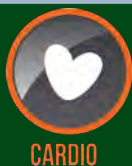


Adatto/consigliato
per il trattamento di emergenze
cardiologiche

TRAUMA e CARDIO

Un nuovo set di icone.

CARDIO



L'arresto cardiaco improvviso (ACI) è una delle principali cause di morte in Europa.

All'analisi del ritmo di presentazione, circa il 25-50% delle vittime di arresto cardiaco evidenziano una fibrillazione ventricolare (FV). Quando il ritmo viene registrato precocemente dopo il collasso, spesso attraverso un DAE presente nelle vicinanze, la proporzione di soggetti in FV può raggiungere il 76%. Il trattamento raccomandato per l'arresto cardiaco da FV è la RCP immediata da parte degli astanti e la defibrillazione elettrica precoce.

[Linee guida European Resuscitation Council per la Rianimazione 2015 - Italian Resuscitation Council, www.ircouncil.it]

La disponibilità di dispositivi e attrezzature di diagnostica e rianimazione è quindi di fondamentale importanza al fine di incrementare la probabilità di sopravvivenza di un soggetto cardiopatico o potenzialmente tale.

DIAGNOSTICA | RIANIMAZIONE

Defibrillatori semiautomatici

Article Code

8440



Article Code

8480



SFIGMOMANOMETRI
FONENDOSCOPI
STETOFONENDOSCOPI
PULSIOSSIMETRI

Misuratori di pressione automatici
Monitor multiparametrici



Adatto/consigliato
per il trattamento di emergenze
cardiologiche

L'Osservatorio

Emergenze cardiologiche

Negli ultimi decenni nei paesi industrializzati si è verificato un significativo incremento della vita media ed una contemporanea variazione della epidemiologia delle malattie cardiovascolari, con la comparsa di nuove aree di competenza come le cardiopatie congenite dell'adulto, in continua crescita.

Ad oggi, l'arresto cardiaco, per lo più dovuto a cardiopatia ischemica, costituisce la causa principale di morte. Le diverse casistiche riportano un'incidenza variabile dallo 0,36 all' 1,28 per 1000 abitanti per anno.

Uno studio europeo recente sulla popolazione di Maastricht attribuisce all'arresto cardiaco extra-ospedaliero un contributo rilevante alla mortalità totale della popolazione, il 27% nella fascia d'età compresa tra i 55 e i 64 anni. Il miglioramento e la precocità delle cure intensive acute e degli interventi terapeutici medici e chirurgici, tuttavia, ha portato ad un incremento dell'età media dei sopravvissuti che, recentemente, è aumentata di 4 anni.

[<http://www.medicalinformation.it/> -
EMERGENZE CLINICHE CARDIOLOGICHE]
[TRATTAMENTO DELLE EMERGENZE
CARDIOLOGICHE E RESPIRATORIE - Società
Scientifica GIEC]

SEDIE PORTANTINE

Leggere, semplici e compatte. Il dispositivo ideale per il trasporto di pazienti cardiopatici

MeBer presenta la propria gamma completa di sedie portantine. Questi dispositivi sono essenziali a bordo di ogni categoria di ambulanza perché consentono di accedere in tutti quei luoghi in cui le barelle non possono arrivare (edifici alti, ascensori, locali angusti, scale strette ecc.).

EXTRA

Article Code **EXTRA Ergolift**

671 Sedia sali/scendiscala motorizzata

Article Code **EXTRA**

670/BR Sedia portantina scendiscala assistita

Article Code
670 Senza braccioli

Article Code **EXTRALITE BASIC**

678 Sedia portantina pieghevole

Article Code
676 con pedana e braccioli



QUICK

Article Code

659/B
659/Y

QUICK659

*Sedia portantina pieghevole a 4
ruote con pedana e braccioli*

Article Code

658/B
658/Y

QUICK658

*Sedia portantina pieghevole a
2 ruote*

Article Code

654/B
654/Y

QUICK654

*Sedia portantina pieghevole a
4 ruote*



MAYA

Article Code

653

MAYA653

*Sedia portantina pieghevole a 4 ruote
con pedana e braccioli*

Article Code

655

MAYA655

Sedia portantina pieghevole a 4 ruote

Article Code

650

MAYA650

Sedia portantina pieghevole



PROXIMA

Sedia portantina imbottita

PROXIMA

PRO

*Sedia portantina imbottita con
4 ruote, braccioli e poggiatesta*





Adatto/consigliato per il
trattamento di emergenze
traumatiche

TRAUMA



Emergenze traumatologiche

Nell'ambito delle emergenze, quelle traumatologiche, proprio per la loro natura, rappresentano statisticamente la principale causa di morte nei pazienti di età inferiore ai 40 anni (incidenti stradali, infortuni sul lavoro, ecc...). Statisticamente, circa il 50% delle persone coinvolte in eventi traumatici muore immediatamente dopo l'evento per gravi lesioni riportate dall'organismo, circa il 30% delle persone coinvolte in eventi traumatici muore entro un'ora dall'evento e circa il 20% muore anche a distanza di ore, giorni o settimane dall'evento traumatico.

Un concetto di fondamentale importanza nell'emergenza traumatologica, è quello di "Golden Hour", ovvero l'inquadramento e l'adeguato trattamento del paziente nella prima ora dall'evento traumatico. Infatti, minore è il tempo che intercorre tra l'evento acuto ed il primo trattamento qualificato e maggiori saranno le possibilità di sopravvivenza e di recupero funzionale del traumatizzato.

Sapere quando e dove mettere le mani su un paziente e spostarlo, quali interventi eseguire e come eseguire correttamente le procedure critiche, sono obiettivi che ogni operatore deve raggiungere. Non tutti i pazienti possono essere salvati, ma l'obiettivo primario da perseguire è quello di non perdere vite salvabili.

Per fornire al paziente traumatizzato un corretto ed efficace intervento è fondamentale l'utilizzo di dispositivi adeguati. I principali dispositivi di immobilizzazione sono: il collare cervicale, l'estrattore spinale (o KED), le steccobende, le barelle a cucchiaio e le tavole spinali.

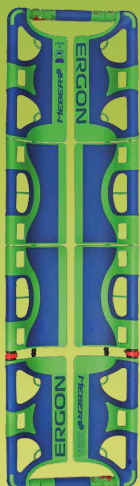
[Fonti: ATLS — TRAUMATOLOGIA E TRATTAMENTO DELLE LESIONI SUPPORTO VITALE NEL TRAUMA, a cura di Marco Conti - Gruppo Formazione Sanitaria ; Le emergenze traumatologiche di Gabriele Forassiepi]

Curiosità

Le prime linee guida sul trattamento dei pazienti traumatizzati nascono nei primi anni '80, dopo che un medico statunitense, a seguito di un incidente aereo con la propria famiglia, si rese conto delle enormi divergenze di trattamento che vi erano tra operatori ed operatori. In questo incidente aereo il suddetto medico riportò serie lesioni, tre dei suoi figli riportarono lesioni critiche, ed uno lesioni minori, la moglie morì all'istante. Il trattamento che il medico e la sua famiglia ricevettero fu inadeguato anche per gli standard di quel tempo, il medico riconoscendo quanto era stato inadeguato il trattamento disse: "Quando è possibile fornire sul campo, con risorse limitate, un trattamento migliore di quello che io ed i miei figli ricevemmo nell'ospedale di primo soccorso, ciò significa che vi è qualcosa di sbagliato nel sistema e che il sistema deve essere cambiato." (tratto dall'introduzione al corso di A.T.L.S)

BARELLE a cucchiaio

ERGON



Article Code
16150/G

Article Code
16150/V



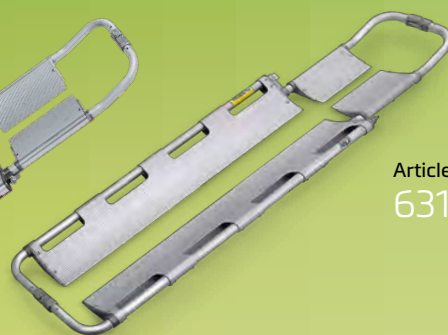
Article Code
16160/G

Article Code
16160/V

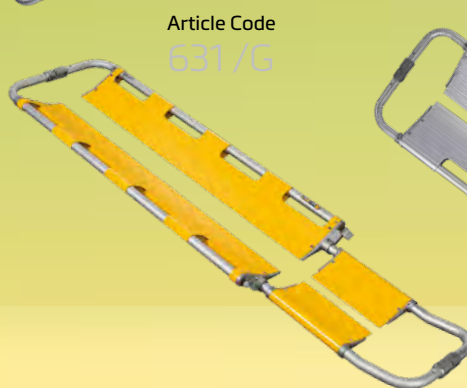
MAXIMA



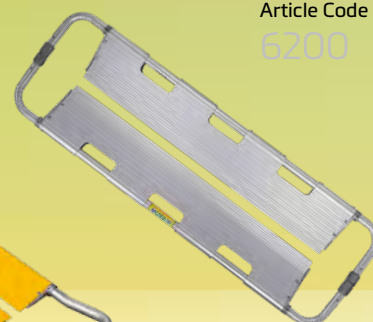
Article Code
630



Article Code
631



Article Code
631/G



Article Code
6200

KED *Immobilizzatori spinali*

Article Code
899



Article Code
9124/B



Article Code
9120



N-E-X-T

Article Code
9270





IMMOBILIZZAZIONI

Tavole spinali adulti

Article Code
9010

GALAXY

Article Code
9012

Article Code
9015

Article Code
9016

DUCK

Article Code
9024

Article Code
9026

Article Code
9022

GALAXY-P

Article Code
9040

Article Code
9042

Article Code
9044

NILIX

Article Code
9050

SINCTOCK

Article Code
9280

STECCOBENDE

Steccobende rigide

Steccobende a depressione



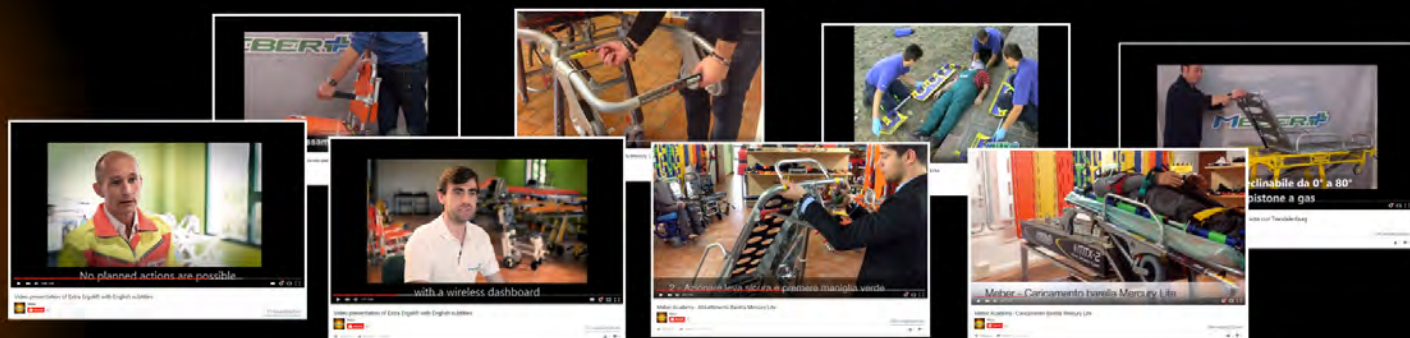
Collari cervicali





www.meber.it Medical Journal

Per scoprire i prodotti MeBer e osservare in azione le loro caratteristiche distintive visita la nuova sezione video MeBer Academy del sito o il nostro canale YouTube!



MeBer ha creato la MeBer Academy una collana di video dimostrativi sul funzionamento dei prodotti MeBer e sulle loro principali caratteristiche.

In pochi minuti potrete osservare la messa in opera dei dispositivi e le manovre necessarie per utilizzarne le principali funzionalità.

Tutte le informazioni che desiderate con un semplice click e ovunque voi siate!

Un prodotto per ogni esigenza



Per informazioni sui prodotti MeBer.
contattateci subito al numero

0521.648770

oppure visitate
il nostro sito internet

www.meber.it

Me.Ber. s.r.l. Unipersonale
Via Langhirano, 270 - 43124
Fontanini (Parma) Italy
Tel. 0521 648770 -
Fax 0521 648780
e-mail: contact@meber.it -
www.meber.it