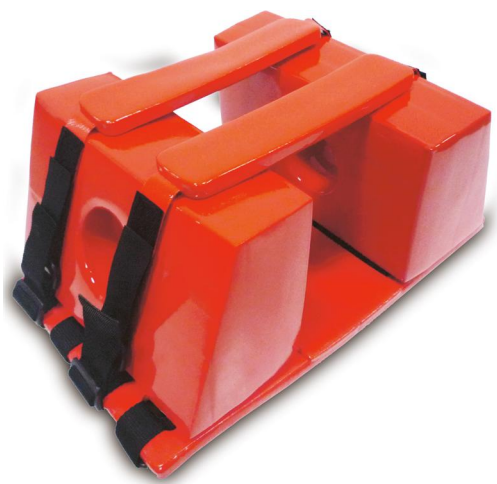




629 Jelly


Immobilisateur de tête standard orange pour planche dorsale



CARATTERISTICHE

Adaptable à tous les modèles de planches dorsales. Il est fabriqué avec des cellules en matériau expansé et recouvert d' un système de vinyle.

DONNÉES TECHNIQUES

Trauma	
Largeur (cm)	40,5
Profondeur (cm.)	25,5
Hauteur (cm)	16,5

ACCESSOIRE DE



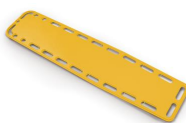
Galaxy 9010

Planche dorsale « GALAXY » jaune



Galaxy 9012

Planche dorsale « GALAXY » orange



Galaxy-P 9040

Planche dorsale jaune avec épingles



Galaxy-P 9042

Planche dorsale orange avec épingles



Nilix 9050

Planche dorsale jaune basique avec épingles
